

ROMÂNIA
JUDEȚUL BUZĂU
MUNICIPIUL BUZĂU
- CONSILIUL LOCAL -

H O T Ă R Ă R E

privind aprobarea organigramei, numărului de personal și statului de funcții al Direcției de Asistență Socială a Municipiului Buzău, precum și a Planului de ocupare a funcțiilor publice

Consiliul Local al Municipiului Buzău, județul Buzău, întrunit în ședință ordinară ;

Având în vedere :

- expunerea de motive a primarului municipiului Buzău, înregistrată sub nr. 7/CLM/2016, prin care se propune aprobarea organigramei, numărului de personal și statului de funcții al Direcției de Asistență Socială a Municipiului Buzău, precum și a Planului de ocupare a funcțiilor publice ;

- raportul nr.194/2016 al Direcției de Asistență Socială a Municipiului Buzău, precum și avizul comisiilor de specialitate ale Consiliului Local al Municipiului Buzău;

- prevederile Legii nr.188/1999 privind Statutul funcționarilor publici, republicată, cu modificările și completările ulterioare;

- prevederile Legii nr. 53/2003-Codul muncii, cu modificările și completările ulterioare ;

- prevederile Ordinului nr.7660/2006 al președintelui Agenției Naționale a Funcționarilor Publici privind aprobarea Instrucțiunilor pentru elaborarea Planului de ocupare a funcțiilor publice;

- prevederile art. 8 din Ordonanța de Urgență a Guvernului nr. 162/2008 privind transferul ansamblului de atribuții și competențe exercitate de Ministerul Sănătății Publice către autoritățile administrației publice locale ;

În temeiul art.36, alin. (1) și (2), lit.a și alin. (3), lit.b), art.45, alin.(1) și art.115, alin.(1), lit.b, din Legea nr.215/2001 a administrației publice locale, republicată, cu modificările și completările ulterioare,

H O T Ă R Ă S T E :

Art.1. - Se aprobă organigrama și numărul de personal pe anul 2016 al Direcției de Asistență Socială a Municipiului Buzău, prevăzute în anexele nr.1 și nr.1a.

Art.2. - Se aprobă statul de funcții pe anul 2016, al Direcției de Asistență Socială a Municipiului Buzău, prevăzut în anexa nr. 2.

Art.3. - Se aprobă Planul de ocupare a funcțiilor publice pentru anul 2016 în cadrul Direcției de Asistență Socială a Municipiului Buzău prevăzut în anexa nr.3.

Art.4. - Anexele 1, 1a, 2 și 3 fac parte integrantă din prezenta hotărâre.

Art.5. - Prevederile prezentei hotărâri se aplică începând cu data de 01 martie 2016, Hotărârea nr. 132/2013 se abrogă.

Art.6. - Primarul municipiului Buzău, prin intermediul Direcției de Asistență Socială a Municipiului Buzău, va aduce la îndeplinire prevederile prezentei hotărâri.

**PRESEDINTELE SEDINTEI,
consilier Fănică Bârlă**

**CONTRASEMNEAZĂ ;
SECRETARUL
MUNICIPIULUI BUZĂU,
Stefan Nedelcu**

Buzău, 25 februarie 2016
Nr. 27

Această Hotărâre a fost adoptată de Consiliul Local al Municipiului Buzău în ședința din data de 25 februarie 2016, cu respectarea prevederilor art.45, alin.(1) din Legea nr. 215/2001 a administrației publice locale, republicată și actualizată, cu un număr de 20 voturi pentru, - abțineri, și - voturi împotriva, din numărul total de 23 consilieri în funcție și 20 consilieri prezenți la ședință.

la Hotarârea nr. 27 din 25 februarie 2016
a Consiliului Local al Municipiului Buzău

P L A N U L
de ocupare a funcțiilor publice pe anul 2016
în cadrul direcției de asistență socială a municipiului Buzău

Funcția publică	Nr. maxim de funcții publice	Nr. de funcții publice ocupate	Nr. de funcții publice vacante	Nr. maxim de funcții publice care vor fi înființate	Nr. maxim de funcții publice supuse reorganizării	Nr. maxim de funcții publice rezervate promovării	Nr. maxim de funcții publice rezervate promovării rapide	Nr. maxim de funcții publice care vor fi ocupate prin recrutare
Director executiv	1		1					1
Sef serviciu	3	3	-					-
Total categoria funcționari publici de conducere	4	3	1					1
Consilier juridic clasa I grad profesional asistent	1	-	1					1
Consilier clasa I grad profesional principal	1	-	1					1
Consilier clasa I grad profesional superior	5	4	1					1
Inspector clasa I grad profesional debutant	2	-	2					2
Inspector clasa I grad profesional asistent	2	1	1					1

Inspector clasa I grad profesional principal	7	1	6					6
Inspector clasa I grad profesional superior	11	9	2					2
Total funcții publice clasa I	29	15	14					14
Referent clasa III grad profesional principal	1	-	1					1
Referent clasa III grad profesional superior	6	4	2					2
Total funcții publice clasa III	7	4	3					3
Total funcții publice de execuție	36	19	17					17
Total funcții publice	40	22	18					18

ANEXA Nr. 1 a
la Hotarârea nr. 27 din 25 februarie 2016
a Consiliului Local al Municipiului Buzău

SITUATIA
privind numărul de personal din aparatul propriu
al Direcției de Asistență Socială a Municipiului Buzău

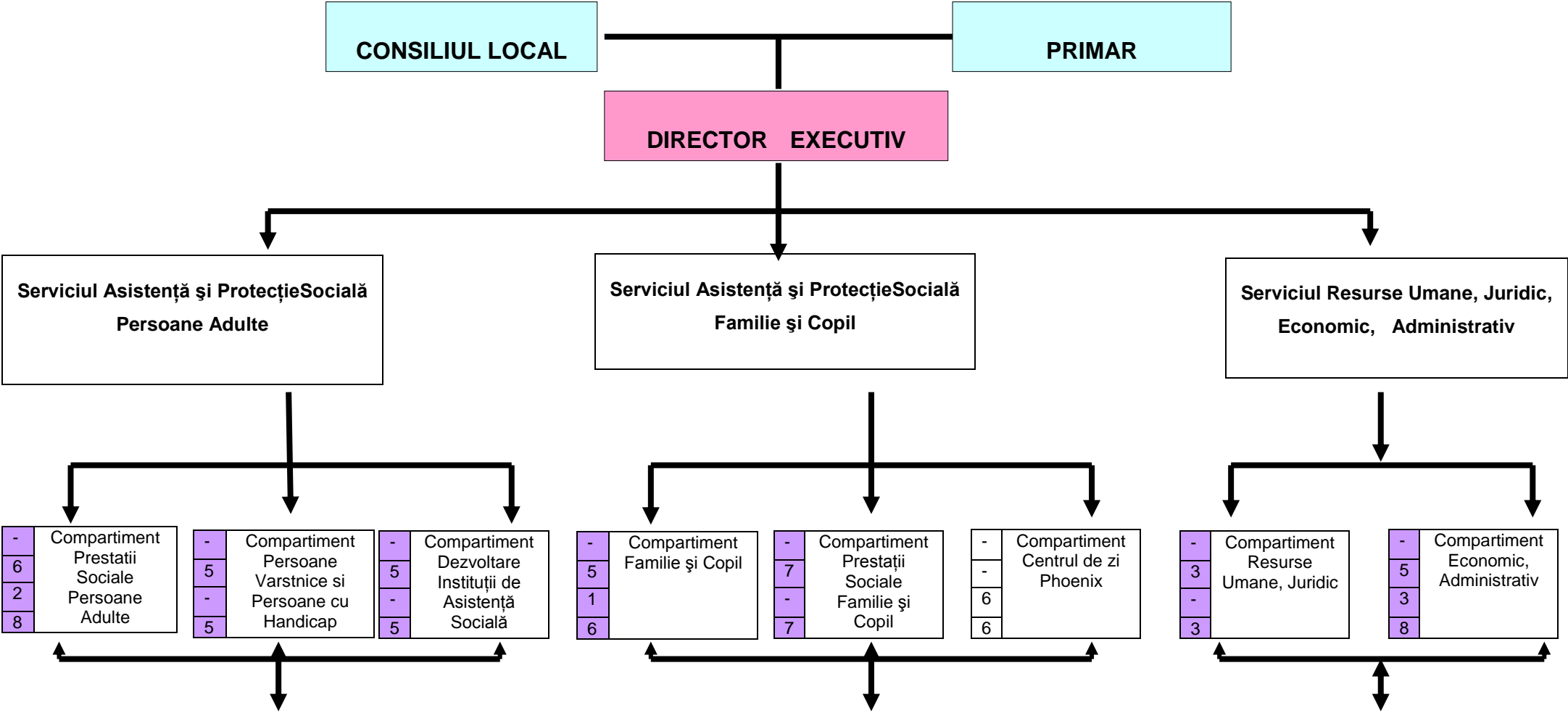
NR. CRT.	TOTAL POSTURI BUGETARE	FUNCTII CONTRACTUALE	FUNCTII PUBLICE	DIN CARE:						
				FUNCTII PUBLICE:						
				DE CONDUCERE				DE EXECUTIE		
				TOTAL	DIRECTOR EXECUTIV	SEF SERVICIU	SEF BIROU	TOTAL	DIN CARE:	
					CLASA	GRADUL				
1.	52	12	40	4	1	3	-	16	I	SUPERIOR
								8	I	PRINCIPAL
								3	I	ASISTENT
								2	I	DEBUTANT
								6	III	SUPERIOR
								1	III	PRINCIPAL

TOTAL GENERAL

2.	52	12	40	4	1	3	-	36	I+III	SUPERIOR	22
										PRINCIPAL	9
										ASISTENT	3
										DEBUTANT	2

Nr. total funcții publice:	40
Nr. total funcții publice de conducere:	4
Nr. total funcții publice de execuție:	36
Nr. total funcții contractuale de conducere:	-
Nr. total funcții contractuale de execuție:	12
Nr. total funcții în instituție:	52

**ORGANIGRAMA
DIRECȚIEI DE ASISTENȚĂ SOCIALĂ A MUNICIPIULUI BUZĂU**



Şef serviciu	1
Funcții publice	16
Funcții contractuale	2
TOTAL	19

Şef serviciu	1
Funcții publice	12
Funcții contractuale	7
TOTAL	20

Şef serviciu	1
Funcții publice	8
Funcții contractuale	3
TOTAL	12

NOTĂ:

Sub aspect metodologic de specialitate:

Serviciul Asistență si Protecție Socială Persoane Adulte:

- Complexul de Servicii pentru Persoane Adulte „ Alexandru Marghiloman”;
- Centrul de Urgență de Zi și de Noapte pentru Persoanele Adulte fără Adăpost;

Serviciul Asistență si Protecție Socială Familie și Copil;

- Cantina de ajutor social;
- Centrul de Recuperare, Reabilitare și Educație Specială;

T

STAT DE FUNCȚII
DIRECȚIA DE ASISTENȚĂ SOCIALĂ

Anexa nr. 2
la Hotărârea 27 din 25 februarie 2016
a Consiliului Local al Municipiului Buzău

Nr. ordine	Numele si prenumele/vacant, temporar vacant	STRUCTURA	Funcția publică		Clasa	Gradul profesional	Nivelul studiilor	Funcția contractuală		Treapta profesională/grad	Nivelul studiilor
			de conducere	de execuție				de conducere	de execuție		
1	Docuz Alecsandrina		Director executiv		I	Superior	S				
Serviciul Asistență și Protecție Socială Persoane Adulte											
2	Ionescu Gabriela Narcisa		ef serviciu		I	Superior	S				
Compartimentul Prestării Sociale Persoane Adulte											
3	Covaci tefan			Inspector	I	Superior	S				
4	Săcuiu Aurica			Referent	III	Superior	M				
5	Dobre Florentina			Inspector	I	Superior	S				
6	vacant			Inspector	I	Principal	S				
7	vacant			Inspector	I	Debutant	S				
8	Oprea Elena			Inspector	I	Asistent	S				
9	Chiri a Valentina			-	-	-	-		Inspector de spec.	-	S
10	vacant			-	-	-	-		Mediator sanitar	-	M
Compartiment Persoane Vârstnice și Persoane cu Handicap											
11	tefan Viorica Nicoleta			Consilier	I	Superior	S				
12	Ungureanu Cristian			Inspector	I	Superior	S				
13	vacant			Inspector	I	Principal	S				
14	David Florentina Iuliana			Inspector	I	Superior	S				
15	erban Mioara Gabriela			Inspector	I	Superior	S				
Compartiment Dezvoltare Instituții de Asistență Socială											
16	vacant			Inspector	I	Principal	S				
17	vacant			Inspector	I	Principal	S				
18	vacant			Inspector	I	Principal	S				
19	vacant			Consilier	I	Principal	S				
20	vacant			Referent	III	Superior	M				
Serviciul Asistență și Protecție Socială Persoane Familie și Copil											
21	Antonescu Gabriela			ef serviciu		I	Superior	S			
Compartiment Familie și Copil											
22	Crăciun Gabriela			Consilier	I	Superior	S				
23	Aldea Udrescu Mădălina Loredana			Inspector	I	Superior	S				
24	vacant			Inspector	I	Superior	S				
25	vacant			Consilier	I	Superior	S				
26	Popa Mihaela			Inspector	I	Superior	S				
27	Simion Rada								Mediator sanitar	Principal	M

Compartiment Presta ii Sociale Familie si Copil													
28	Dobroiu Maria Izabela			Inspector	I	Principal	S						
29	Teodorescu Maria Rica			Inspector	I	Superior	S						
30	Radu George Cristian			Inspector	I	Superior	S						
31	vacant			Inspector	I	Debutant	S						
32	vacant			Referent	III	Superior	M						
33	vacant			Referent	III	Principal	M						
34	Morărescu Gabriela			Referent	III	Superior	M						
Compartiment Centru de zi Phoenix													
35	vacant										Psiholog	Principal	S
36	Stănuță Raluca Cristina										Asistent Social	Specialist	S
37	Chirioiu Adriana Cerasela										Educator specializat	Principal	PL
38	Gheorghe Aurelia										Instructor educator	Principal	SSD
39	Panaet Elena										Muncitor calificat	I	Prof.
40	Ion Rovica										Îngrijitor	I	M
Serviciul Resurse Umane, Juridic, Economic, Administrativ													
41	Ionescu Alexandru Sebastian		ef serviciu		I	Superior	S						
Compartiment Resurse Umane, Juridic													
42	Rădulescu Livia Mirela			Consilier	I	Superior	S						
43	vacant			Inspector	I	Principal	S						
44	vacant			Consilier Juridic	I	Asistent	S						
Compartiment Economic, Administrativ													
45	Grădinaru Mihaela			Consilier	I	Superior	S						
46	vacant			Inspector	I	Superior	S						
47	vacant			Inspector	I	Asistent	S						
48	Popa Gabriela			Referent	III	Superior	M						
49	Zaharia Mihaela			Referent	III	Superior	M						
50	Odică Adriana Elena										Administrator	I	M
51	Oarîcea Matei										ofer	I	M
52	Ghiță Florica										Îngrijitor	I	M

Funcție/ Numar de posturi	Ocupate	Vacante	Total
Nr. total de funcții publice de conducere	3	1	4
Nr. total de funcții publice de execuție	23	13	36
Nr. total de funcții contractuale de execuție	9	3	12
Nr. total de posturi din cadrul instituției	35	17	52

DIRECTOR EXECUTIV
Alecsandrina Docuz

STAT DE FUNCȚII
DIRECȚIA DE ASISTENȚĂ SOCIALĂ

Anexa nr. 2
la Hotărârea nr. 27 din 25 februarie 2016
a Consiliului Local al Municipiului Buzău

Nr. ordine	STRUCTURA	FUNȚIA DE DEMNITATE PUBLICĂ	Funcția publică		Clasa	Gradul profesional	Nivelul studiilor	Funcția contractuală		Treapta profesională/ grad	Nivelul studiilor
			de conducere	de execuție				de conducere	de execuție		
1			Director executiv		I	Superior	S				
Serviciul Asistență și Protecție Socială Persoane Adulte											
2			șef serviciu		I	Superior	S				
Compartimentul Prestării Sociale Persoane Adulte											
3			Inspector		I	Superior	S				
4			Referent		III	Superior	M				
5			Inspector		I	Superior	S				
6			Inspector		I	Principal	S				
7			Inspector		I	Debutant	S				
8			Inspector		I	Asistent	S				
9			-		-	-	-	Inspector de specialitate	-		S
10			-		-	-	-	Mediator sanitar	-		M
Compartiment Persoane Vârstnice și Persoane cu Handicap											
11			Consilier		I	Superior	S				
12			Inspector		I	Superior	S				
13			Inspector		I	Superior	S				
14			Inspector		I	Superior	S				
15			Inspector		I	Principal	S				
Compartiment Dezvoltare Instituții de Asistență Socială											
16			Inspector		I	Principal	S				
17			Inspector		I	Principal	S				
18			Inspector		I	Principal	S				
19			Consilier		I	Principal	S				
20			Referent		III	Superior	M				
Serviciul Asistență și Protecție Socială Persoane Adulte											
21			șef serviciu		I	Superior	S				
Compartiment Familie și Copil											
22			Consilier		I	Superior	S				
23			Inspector		I	Superior	S				
24			Inspector		I	Superior	S				
25			Consilier		I	Superior	S				
26			Inspector		I	Superior	S				
27								Mediator sanitar	Principal		M

Compartiment Presta ii Sociale Familie si Copil											
28				Inspector	I	Principal	S				
29				Inspector	I	Superior	S				
30				Inspector	I	Superior	S				
31				Inspector	I	Debutant	S				
32				Referent	III	Superior	M				
33				Referent	III	Principal	M				
34				Referent	III	Superior	M				
Compartiment Centru de zi Phoenix											
35									Psiholog	Principal	S
36									Asistent Social	Specialist	S
37									Educator specializat	Principal	PL
38									Instructor educator	Principal	SSD
39									Muncitor calificat	I	Prof.
40									Îngrijitor	I	M
Serviciul Resurse Umane, Juridic, Economic, Administrativ											
41			ef serviciu		I	Superior	S				
Compartiment Resurse Umane, Juridic											
42				Consilier	I	Superior	S				
43				Inspector	I	Principal	S				
44				Consilier Juridic	I	Asistent	S				
Compartiment Economic, Administrativ											
45				Consilier	I	Superior	S				
46				Inspector	I	Superior	S				
47				Inspector	I	Asistent	S				
48				Referent	III	Superior	M				
49				Referent	III	Superior	M				
50									Administrator	I	M
51									ofer	I	M
52									Îngrijitor	I	M