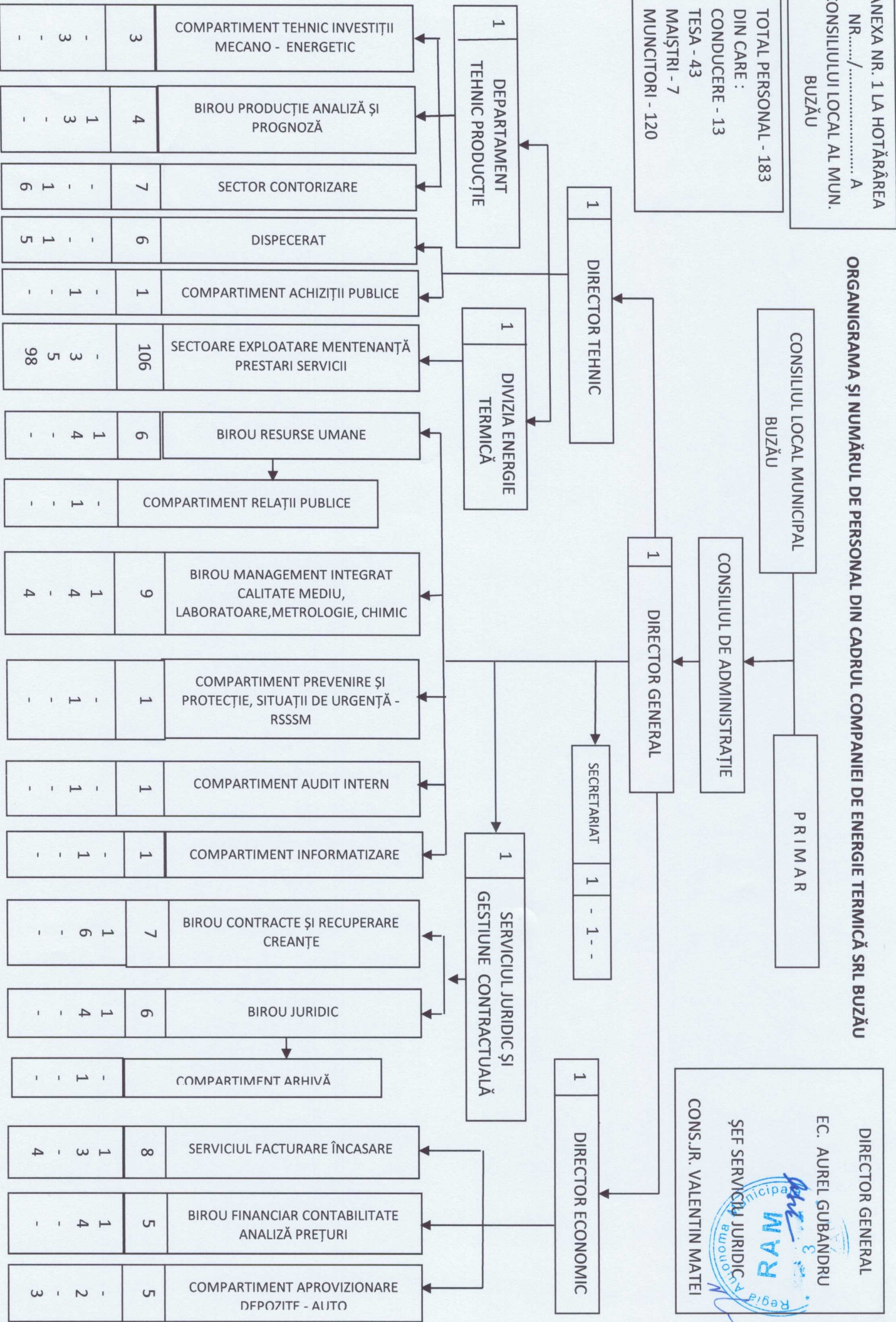


ANEXA NR. 1 LA HOTĂRÂREA
NR...../..... A
CONSILIULUI LOCAL AL MUN.
BUZĂU

ORGANIGRAMA ȘI NUMĂRUL DE PERSONAL DIN CADRUL COMPANIEI DE ENERGIE TERMICĂ SRL BUZĂU

TOTAL PERSONAL - 183
DIN CARE :
CONDOCERE - 13
TESA - 43
MAȘTRI - 7
MUNCITORI - 120



DIRECTOR GENERAL
EC. AUREL GUBANDRU
ȘEF SERVICIULUI JURIDIC
CONS. JR. VALENTIN MATEI

Regia Autonomă Municipală
MVA
Buzău