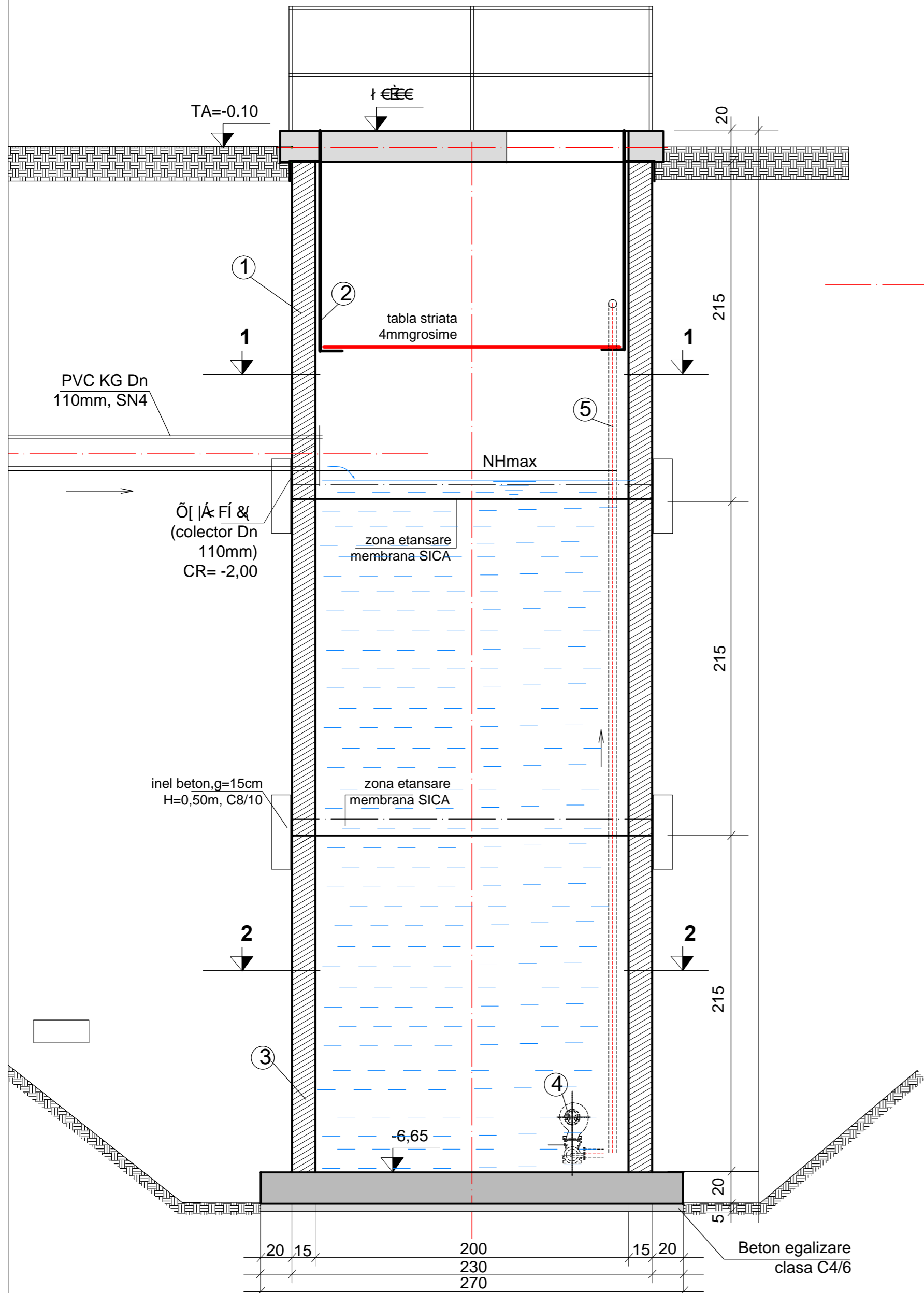


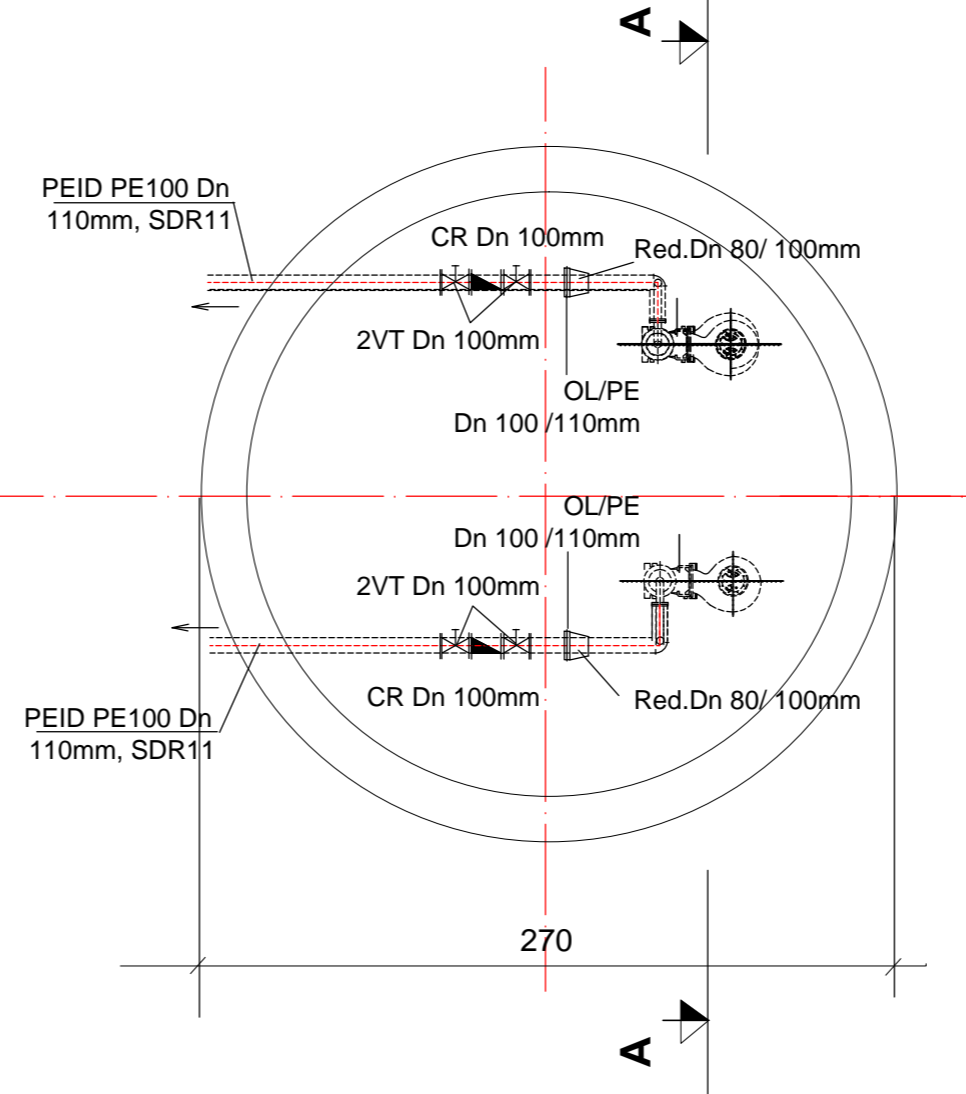
**STATIE DE POMPARE
Grup sanitar STRAND**

SECTIUNEA A-A

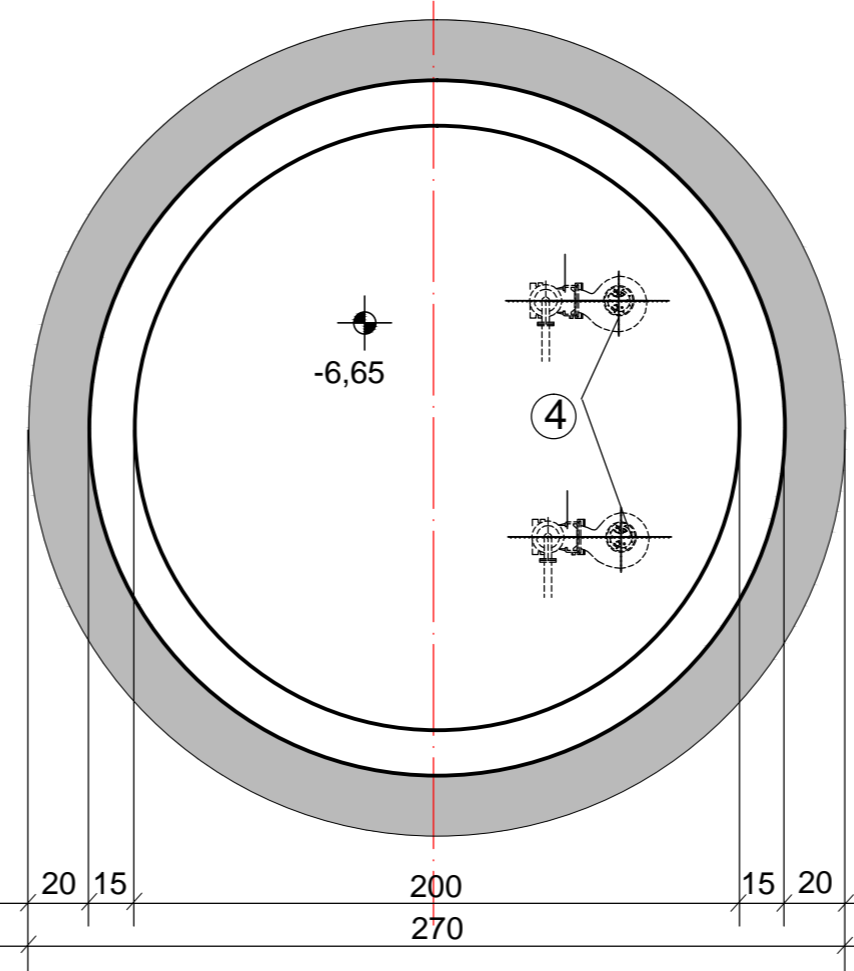


Nivelul freatic in zona SP este la -7,0m adancime

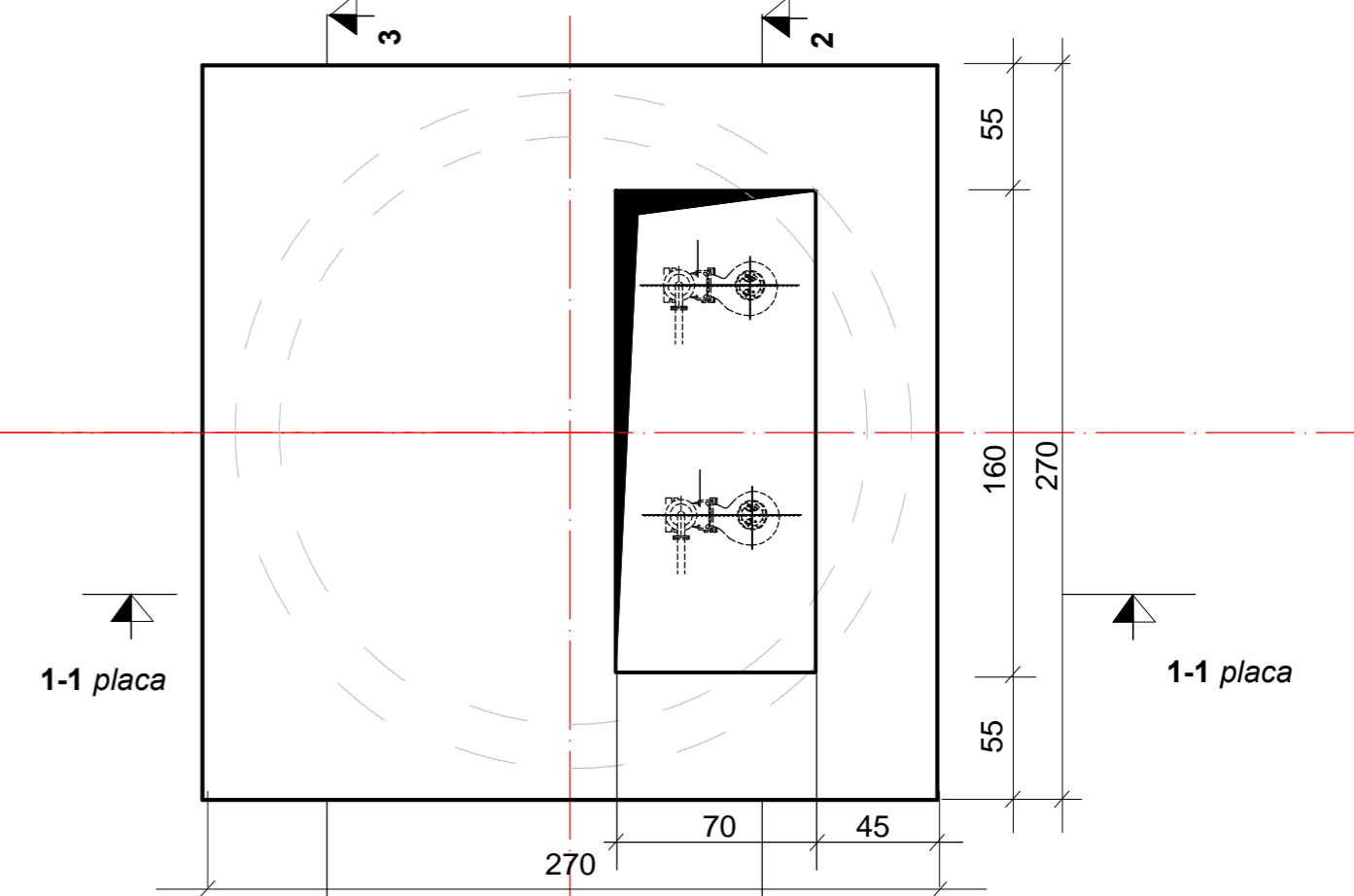
SECTIUNEA A-A



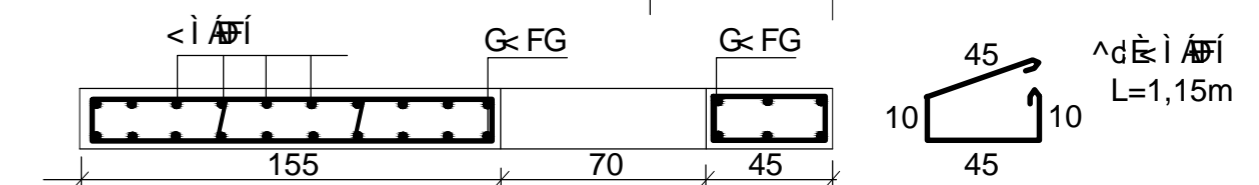
SECTIUNEA 2-2



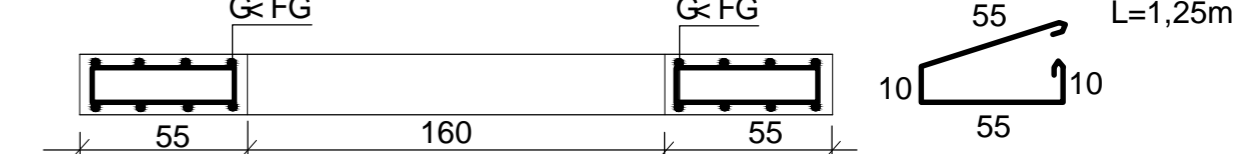
**DETALIU ARMARE
PLACA cota±0.00**



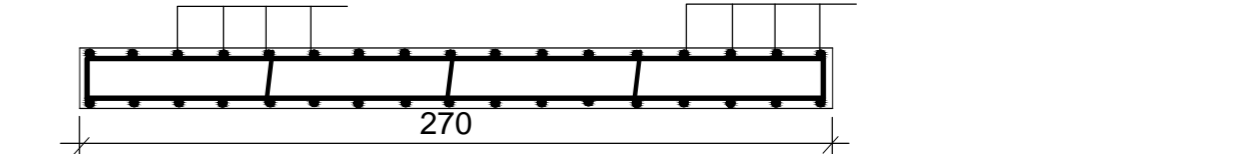
SECTIUNEA 1-1 placa



SECTIUNEA 2-2 placa



SECTIUNEA 3-3 placa



LEGENDA:

- Element prefabricat din beton armat de tip AFE 200 /230L, imbinat cu garnitura de cauciuc AGY200 / 215L/G;
- Platbanda din otel laminat la cald 100x4mm, G=3,14daN/m;
- Elementul de baza prefabricat se va poza pe un strat de egalizare din beton clasa C 4 /6 cu grosimea de 10cm;
- Pompa submersibila cu tocator (1activa +1 rezerva), montata cu ghidaje si gheara de incastare in radier;
- Conducta de refulare OL Dn 65mm, Pn 6 bari;
- Zona de etansare cu membrana SICA, intarita pe exterior cu un gular din beton C8/10

NOTA:

- Structura statiei de pompare se va realiza din elemente prefabricate din beton armat de tip AFE 200 /230L, imbinat cu garnitura de cauciuc AGY200 / 215L/G;
- Elemente dimensionale: Dint.=2000mm; Dext= 2300mm, H=2150mm, grosimea g=150mm; greutatea = 6230kg/ buc;
- Elementul de baza se va poza pe un strat de egalizare din beton clasa C 4 /6 cu grosimea de 10cm;
- Colectorul gravitacional din PVC KG Dn 110mm, de la grup sanitar strand;
- La partea superioara se va monta o placa prefabricata din beton cu grosimea de 15cm. Aceasta include golul tehnologic 70cmx120cm pentru montajul si intretinerea pompelor tocator;

VERIFICATORI/ EXPERT	NUME	Semnatura	CERINTA	REFERAT / EXPERTIZA NR. / DATA	PR. NR.
S.C. INFRA PROIECT S.R.L. BUZAU J 10/600/2003 Str. N. Beldiceanu, nr. 13, Buzau Tel./fax: 0238.721777				BENEFICIAR: PRIMARIA MUNICIPIULUI BUZAU , JUDETUL BUZAU	6/2020
SPECIFICATIE	NUME	Semnatura	Scara	Titlu proiect:	FAZA
SEF PROIECT	Ing. Hemic Adriana Maria		1:50	EXTINDERE RELETE DE ALIMENTARE CU APA SI CANALIZARE PENTRU GRUPURI SANITARE IN PARCUL TINERETULUI , MUNICIPIUL BUZAU*	S.F .
PROIECTAT	Ing. Hemic Adriana Maria		Data aUG. 2020	Titlu plansa:	PL. NR.
DESENAT	Ing. Hemic Adriana Maria			SECTIUNI CARACTERISTICE STATIE DE POMPARE GRUP SANITAR STRAND	R01