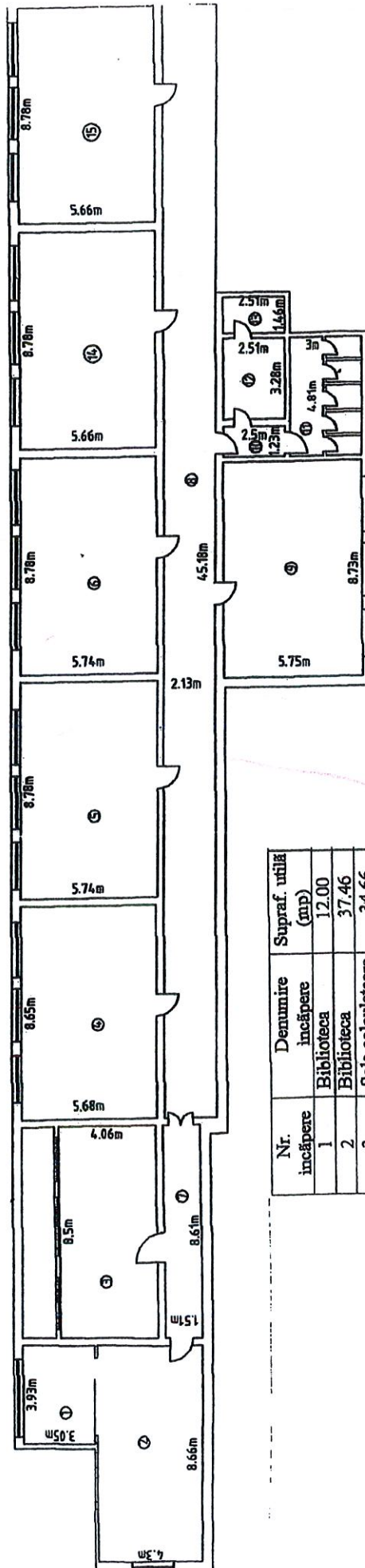




MINISTERUL EDUCATIEI, CERCETĂRII, TINERETULUI ȘI SPORTULUI  
SCOALA POSTLICEALA SANITARA  
MUNICIPIUL BUZAU, ALEEA SCOLILOR, NR. 1  
RELEVEU ETAJ 2  
Sc. 1:200



Nr. încăpere	Denumire încăpere	Supraf. utilă (mp)
1	Biblioteca	12.00
2	Biblioteca	37.46
3	Sala calculatoare	34.66
4	Sala clasa	49.13
5	Sala clasa	50.41
6	Sala clasa	50.04
7	Hol	12.98
8	Hol	95.26
9	Laborator	50.14
10	Hol	3.08
11	Grup sanitar	13.34
12	Grup sanitar	8.22
13	Anexa	3.66
14	Sala clasa	49.69
15	Sala clasa	49.69
Suprafata utilă =		424.50
Suprafata utilă totală =		492.23

