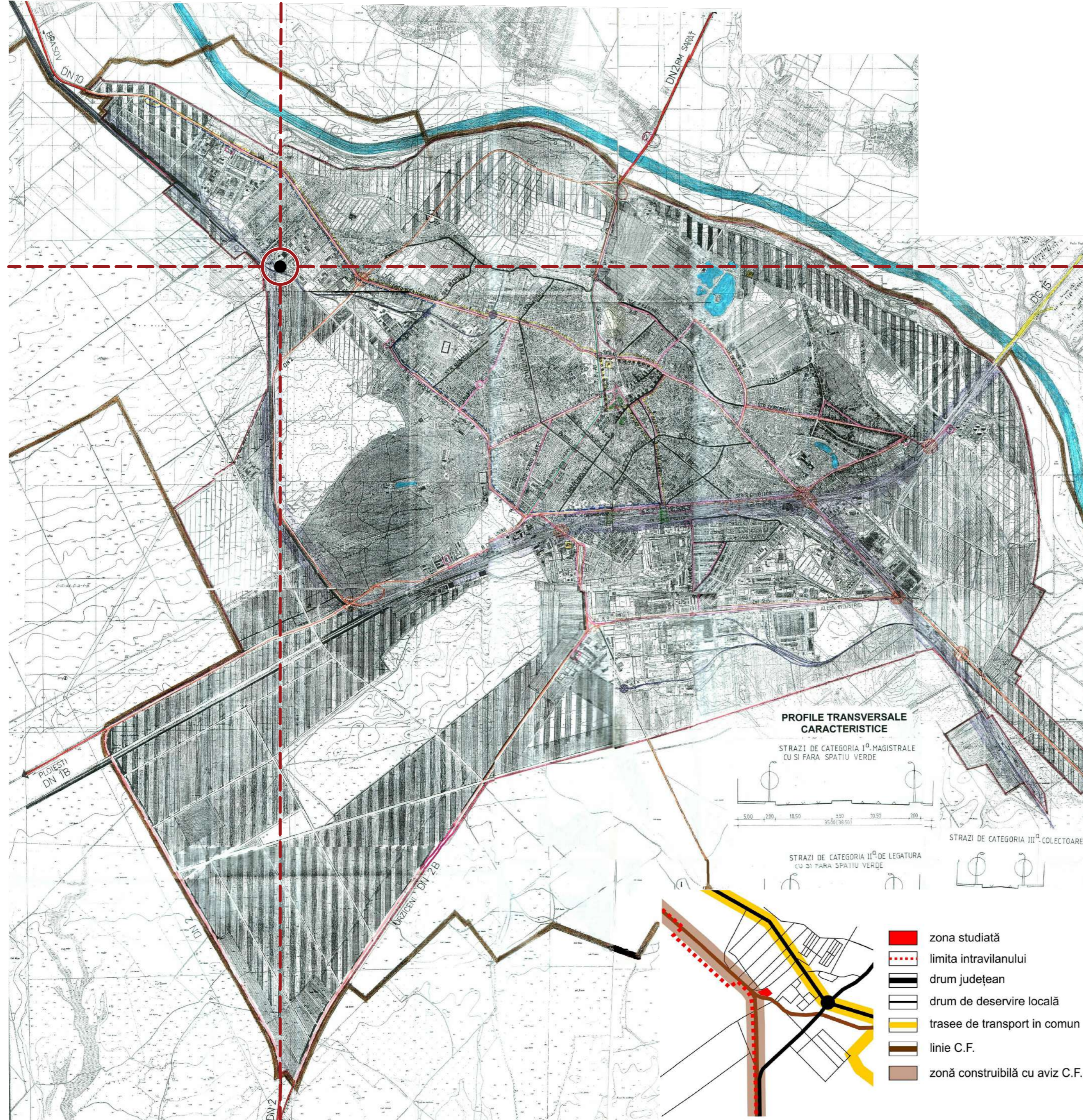
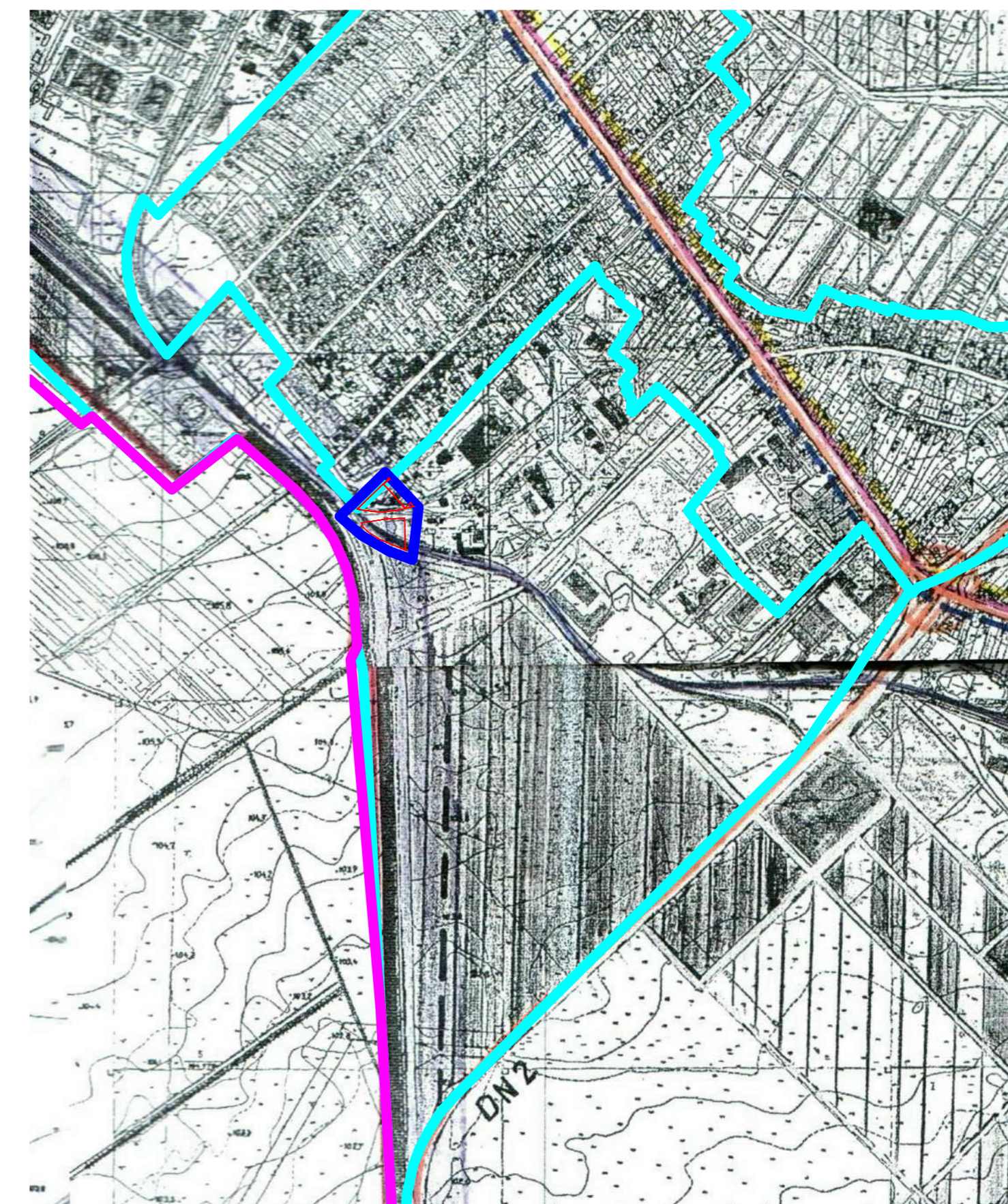


PLAN URBANISTIC ZONAL - "CONSTRUIRE LOCUINȚE ȘI FUNCȚIUNI COMPLEMENTARE , DOTĂRI ȘI SERVICII PUBLICE - STRADA DEPOZITULUI NR. 9 ȘI STRADA DEPOZITULUI NR. 13, MUNICIPIUL BUZĂU"

ÎNCADRARE LA NIVELUL PLANULUI URBANISTIC GENERAL - SECTIUNEA CĂI DE COMUNICATIE SI TRANSPORT



ÎNCADRARE CĂI DE COMUNICATIE ȘI TRANSPORT - NIVEL ZONAL



LEGENDĂ

- Limite**
- Limita zonei de studiu. Suprafață = 9.724 m²
 - Limita Unităților Teritoriale de Referință
 - Limita intravilanului

LEGENDĂ U.T.R. 9

- LIMITE**
- LIMITA TERITORIULUI ADMINISTRATIV
 - LIMITA INTRAVILANULUI
- RETEAUA PRINCIPALĂ DE CIRCULAȚIE**
- DRUM NATIONAL
 - DRUM JUDEȚEAN
 - DRUM COMUNAL
- EXISTENT PROPUS**
- STRAZI DE CATEGORIA I
 - STRAZI DE CATEGORIA II
 - STRAZI DE CATEGORIA III
 - PASAJE DENIVELATE STR. CATEG II
 - PASAJE DENIVELATE STR. CATEG III
 - INTERSECȚII SEMAFORIZATE
 - PASAJE PIETONALE SUBTERANE
 - PASAJE PIETONALE SUPRATERANE
 - PARCAJE AUTO
 - PISTE BICICLIȘTI
 - STRAZI CU SENS UNIC
 - TRASEE DE TRANSPORT ÎN COMUN LOCAL
 - STRAZI PIETONALE
 - STRAZI PROPUSE PE TRASEE NOI
 - STRAZI PROPUSE PENTRU LĂRGIRE ȘI MODERNIZARE
 - INTERSECȚII LA NIVEL CU C.F.
 - C.F. ZONĂ CONSTRUIBILĂ CU AVIZ C.F.
 - APE

NOTĂ GENERALĂ
DOMENIU DE APLICARE PUZ CONSTRUIRE LOCUINȚE - STR. DEPOZITULUI NR.9 ȘI NR. 13, MUNICIPIUL BUZĂU

- Reglementările PUZ sunt obligatorii și se aplică strict pentru imobilul amplasat în strada Depozitului nr. 9 și nr. 13, municipiul Buzău, județul Buzău
- Reglementările definite pentru terenurile învecinate au caracter strict orientativ și nu impun sarcini asupra acestora, dacă autoritățile publice locale responsabile cu gestiunea activității de urbanism și amenajare a teritoriului la nivelul Municipiului Buzău nu dispun altfel. Pentru aceste terenuri se menține încadrarea conform prevederilor PUG Buzău, până la aprobarea altor documentații de urbanism coincidente de tip PUZ ce conțin reglementări diferite.

Copyright © 2020 Abagiu Global Services. Toate drepturile sunt rezervate Abagiu Global Services. Nici o parte a acestui document nu poate fi reprodusă sau transmisă sub nici o formă sau prin orice mijloc electronic sau mecanic, inclusiv fotocopiere, sau înregistrare în orice alt sistem de stocare și recuperare a informațiilor fără permisiunea scrisă a unui reprezentant autorizat al Abagiu Global Services.

PROIECTANT GENERAL
S.C. ABAGIU GLOBAL SERVICES S.R.L. - Departamentul de Arhitectură, Urbanism și Inginerie Urbana
SEDIU: Clucerului 35, sector 1, București, 011363 Tel. +4 031 436 24 06 / FAX: +4 0374 097 100
E-MAIL: architecture@abagiuglobalservices.com, WEB: www.abagiuglobalservices.com
Director General / Responsabil proiect - Razvan ABAGIU - Executiv MBA (titlu profesor) MOBIL: +4 0722 600 699

ABAGIU GLOBAL SERVICES
CAPITAL WELFARE SUBLIME

BENEFICIAR: PRIMĂRIA MUNICIPIULUI BUZĂU
DENUMIRE PROIECT: CONSTRUIRE LOCUINȚE ȘI FUNCȚIUNI COMPLEMENTARE , DOTĂRI ȘI SERVICII PUBLICE
ADRESĂ: STR. DEPOZITULUI NR. 9 ȘI NR. 13, MUNICIPIUL BUZĂU, JUDEȚUL BUZĂU

TITLU PLANȘĂ Încadrare la nivelul Planului Urbanistic General - Căi de comunicație și transport		FAZA: P.U.Z.
COLECTIV DE ELABORARE		
CALITATEA	NUME	SEMNĂTURA
Șef proiect	urb. Oana Georgiana VOICU	
Proiectat	urb. Gabriel Alexandru ION	
Desenat	arh. Teodor Stelian Șandru	
Verificat	urb. Oana Georgiana VOICU	
		NR. PLANȘĂ: 1.4
		SCARA: -
		FORMAT (594 x 420 mm)
		29.01.2021