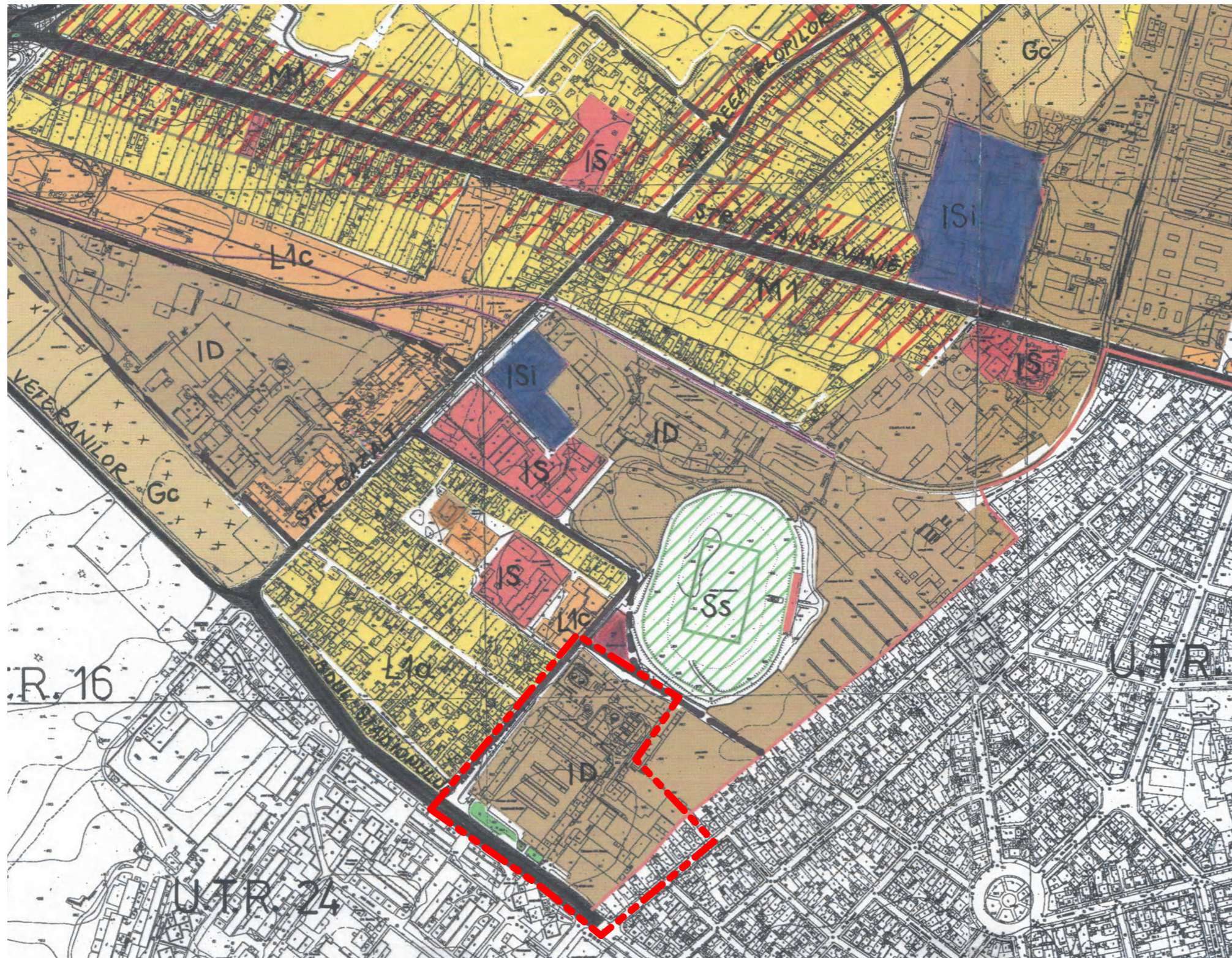


PUZ / A1/6. INCADRARE IN ZONA

SCARA 1 : 5.000

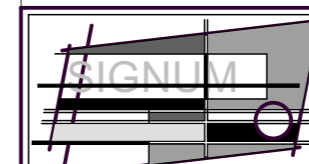
SUPRAFATA ZONA STUDIATA = 5,116 ha



LEGENDA

- L1a- Subzona locuintelor individuale si colective mici cu maxim P+2 nivele situate in afara perimetrelor de protectie
- L1c-Subzona locuintelor colective medii cu maxim P+3-P+4 (restructurare urbana)
- M1-Subzona mixta cu locuinte individuale si cuplate mici cu maxim P+2 nivele situate in perimetrul de protectie
- M2-Subzona mixta cu locuinte colective medii cu P+3-P+4 nivele (restructurare urbana)
- IS-Zona pentru institutii publice si servicii de interes general, spatii comerciale, spatii prestari servicii
- ISc-Zona pentru dotari de cult
- ISi-Zona pentru dotari invatamant
- SV-Zona verde, scuaruri, recreere
- SP-Zona verde, plantatii de aliniament
- Gc-Zona gospodarie comunala (cimitir)
- ID-Zona unitati industriale si depozite
- CF-Zona cai ferate (uzinale)
- Zona baza sportiva SS
- Zona pasaj denivelat
- Circulatie carosabila principala
- Circulatie carosabila secundara, parcare, circulatie pietonala

PLAN PRELUAT DIN PUG MUN. BUZAU APROBAT PRIN HCL 235 / 2009



SC SIGNALUM SRL BUZAU
B - DUL LINIILOR / BL. C2 / APT. 14
TEL. 0238.414896
GSM 0722777315
NR. REG. COM. J10722/06.12.2002
COD U.I.F. 15070306

SEF PROIECT	ARH. DANIEL POPA		
PROIECTAT	ARH. DANIEL POPA		
DESENAT	ARH. DANIEL POPA		
OBIECTIV :	P.U.Z. - SCHIMBARE FUNCTIUNE ZONA ID (INDUSTRIE SI DEPOZITARE) IN IS (INSTITUTII PUBLICE DE INTERES GENERAL , SERVICII , COMERT) SI CONSTRUIRE LOCUINTE COLECTIVE P + SE CU ANEXE SI UTILITATI		
AMPLASAMENT :	STR. STADIONULUI NR.120 / MUN. BUZAU / JUD. BUZAU		
BENEFICIAR :	GRUPUL INDUSTRIAL ALCA SRL		
DATA	SCARA	TITLUL PLANSEI	PROIECT NR. 910.10 / PUZ
NOV 2019	1 / 1.000	INCADRARE IN ZONA	FACA : P.U.Z. PL. NR. A 1

LIMITA ZONA STUDIATA

