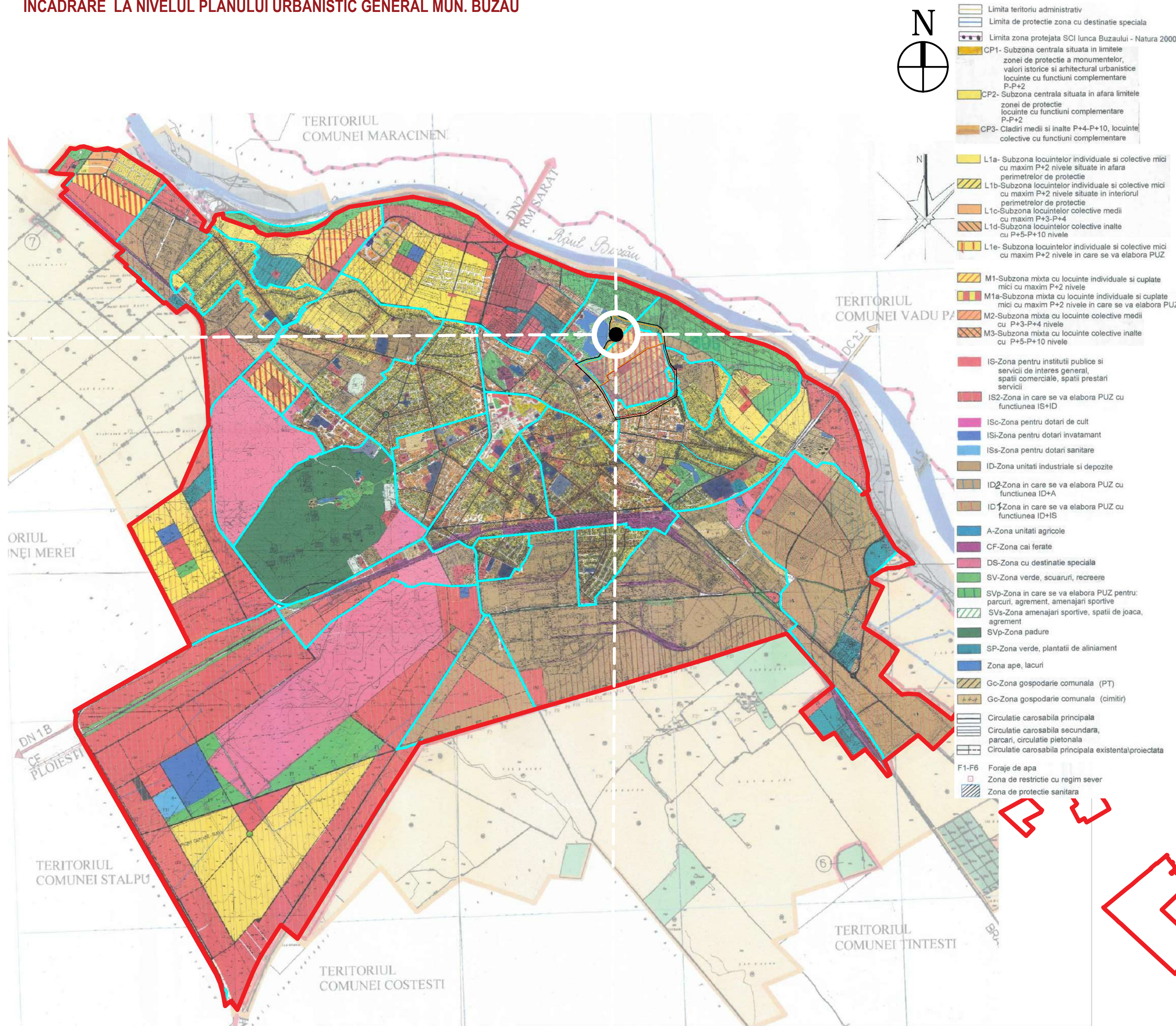


PLAN URBANISTIC ZONAL "ANSAMBLU REZIDENTIAL - ZONIFICARE FUNCTIONALA SI REGLEMENTARE SPECIFICA A SUPRAFETEI DE TEREN DE 43.2 HA (ETAPA 2) DIN TARLAUA 33, ADIACENTA PARCULUI TINERETULUI, IN VEDEREA PUNERII IN VALOARE A ZONEI DE N-E A MUNICIPIUL BUZĂU, JUDEȚUL BUZĂU"

ÎNCADRARE LA NIVELUL PLANULUI URBANISTIC GENERAL MUN. BUZAU

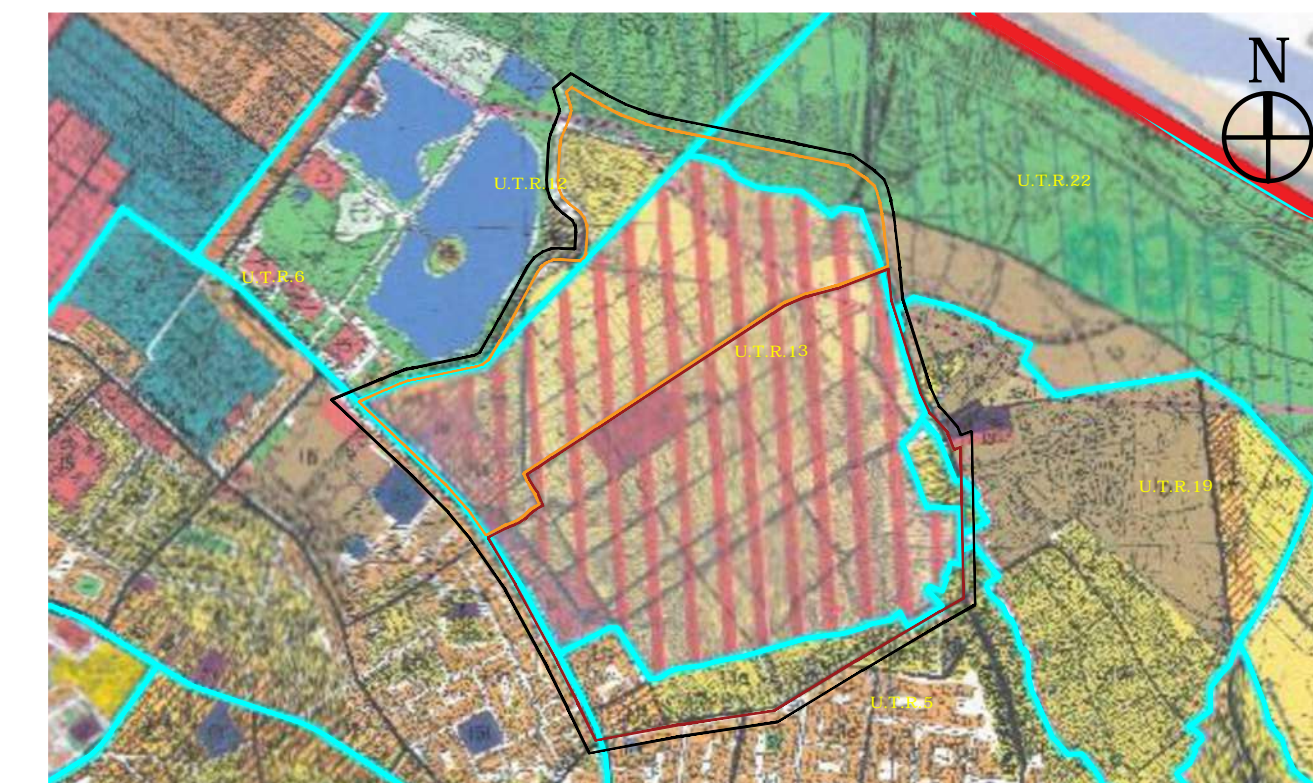
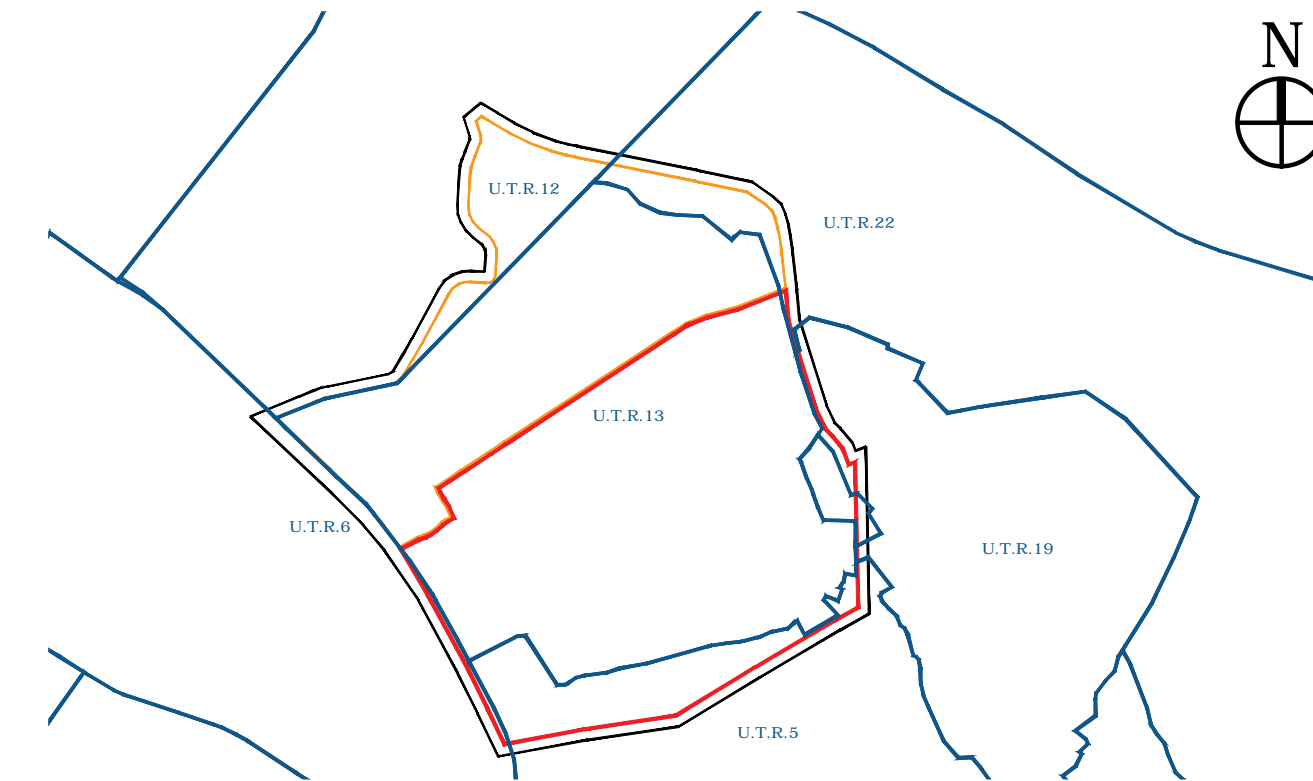


- Limita teritoriu administrativ
- Limita de protecție zona cu destinație specială
- Limita zona protejată SCI lunca Buzăului - Natura 2000
- CP1- Subzona centrală situată în limitele zonei de protecție a monumentelor, valori istorice și arhitectural-urbanistice locuințe cu funcțiuni complementare P-P+2
- CP2- Subzona centrală situată în afara limitele zonei de protecție locuințe cu funcțiuni complementare P-P+2
- CP3- Clădiri medii și înalte P+4-P+10, locuințe colective cu funcțiuni complementare
- L1a- Subzona locuințelor individuale și colective mici cu maxim P+2 nivele situate în afara perimetrelor de protecție
- L1b- Subzona locuințelor individuale și colective mici cu maxim P+2 nivele situate în interiorul perimetrelor de protecție
- L1c- Subzona locuințelor colective medii cu maxim P+3-P+4
- L1d- Subzona locuințelor colective înalte cu P+5-P+10 nivele
- L1e- Subzona locuințelor individuale și colective mici cu maxim P+2 nivele în care se va elabora PUZ
- M1- Subzona mixtă cu locuințe individuale și cuplate mici cu maxim P+2 nivele
- M1a- Subzona mixtă cu locuințe individuale și cuplate mici cu maxim P+2 nivele în care se va elabora PUZ
- M2- Subzona mixtă cu locuințe colective medii cu P+3-P+4 nivele
- M3- Subzona mixtă cu locuințe colective înalte cu P+5-P+10 nivele
- IS- Zona pentru institutii publice și servicii de interes general, spații comerciale, spații prestări servicii
- IS2- Zona în care se va elabora PUZ cu funcțiunea IS+ID
- ISc- Zona pentru dotări de cult
- ISI- Zona pentru dotări invatamant
- ISs- Zona pentru dotări sanitare
- ID- Zona unitati industriale și depozite
- ID2- Zona în care se va elabora PUZ cu funcțiunea ID+A
- IDf- Zona în care se va elabora PUZ cu funcțiunea ID+IS
- A- Zona unitati agricole
- CF- Zona cai ferate
- DS- Zona cu destinație specială
- SV- Zona verde, scuaruri, recreere
- SVP- Zona în care se va elabora PUZ pentru: parcuri, agrement, amenajări sportive
- SVs- Zona amenajări sportive, spații de joacă, agrement
- SVP- Zona padure
- SP- Zona verde, plantatii de aliniament
- Zona ape, lacuri
- Gc- Zona gospodarie comunală (PT)
- Gc- Zona gospodarie comunală (cimitir)
- Circulație carosabla principală
- Circulație carosabla secundară, parcuri, circulație pietonală
- Circulație carosabla principală existentă/proiectată
- F1-F6 Foraje de apă
- Zona de restricție cu regim sever
- Zona de protecție sanitară

Scară grafică



ÎNCADRARE LA NIVELUL UNITATILOR TERRITORIALE DE REFERINTA



INDICATORI URBANISTICI CF. R.L.U. U.T.R. 13

U.T.R.	ACRONIM	ZONA / SUBZONA FUNCTIONALA	POT	CUT	RII	Restricție de la aliniament	Restricții laterale/ posterioritate	Spații verzi
13	L1a	Locuințe individuale și colective mici cu maxim P+2 nivele situate în afara perimetrelor de protecție	40%	1,2	P+2	1	1,9	Se vor identifica, proiecta și păstra în timpul execuției construcțiilor arborii importanți existenți. Terenul care nu este acoperit cu construcții, platforme și circulații va fi acoperit cu gazon și plantat cu arbori.
	M1	Subzona mixtă cu locuințe individuale și cuplate mici, cu maxim P+2 nivele	60%	3	P+2	1	1,9	Se vor identifica, proiecta și păstra în timpul execuției construcțiilor arborii importanți existenți. Terenul care nu este acoperit cu construcții, platforme și circulații va fi acoperit cu gazon și plantat cu arbori.
	M1a	Subzona mixtă cu locuințe individuale și cuplate mici, cu maxim P+2 nivele în care se va elabora PUZ	50%	1,5	P+2	1	1,9	Se vor identifica, proiecta și păstra în timpul execuției construcțiilor arborii importanți existenți. Terenul care nu este acoperit cu construcții, platforme și circulații va fi acoperit cu gazon și plantat cu arbori.
	IS	Construcții administrative, construcții comerciale, alte categorii instituții publice sau servicii, construcții financiare-bancare, asistență socială	POT maxime se stabilește în funcție de destinația zonei	nu este menționat	P - P+6	Regimul de aliniere este cel rezultat din profilurile transversale ale străzilor	nu este menționat	nu este menționat
	SV	Parcuri, scuaruri, zone verzi	nu este menționat	nu este menționat	nu este menționat	nu este menționat	nu este menționat	nu este menționat
	C	Zona pentru căi de comunicație și construcții aferente	nu este menționat	nu este menționat	nu este menționat	nu este menționat	nu este menționat	nu este menționat

OBIECTIVUL INVESTIȚIEI: "ANSAMBLU REZIDENTIAL - ZONIFICARE FUNCTIONALA SI REGLEMENTARE SPECIFICA A SUPRAFETEI DE TEREN DE 43.2 HA (ETAPA 2) DIN TARLAUA 33, ADIACENTA PARCULUI TINERETULUI IN VEDEREA PUNERII IN VALOARE A ZONEI DE N-E A MUNICIPIUL BUZĂU, JUDEȚUL BUZĂU"
SUPRAFAȚĂ DE REGLEMENTARE URBANISTICĂ: 43.20 ha
AMPLASAMENT: TARLAUA 33 DIN MUN. BUZĂU, LIMITE: N-V - stradă publică propusă etapa 1, categoria IV profil 10m (T33.10), N-E - Strada Primăverii, S-E - Strada Gârliși, S-V - Aleea Sporturilor
ETAPA: 2 (etapa 1 = 28.5 ha, etapa 2 = 43.2 ha, total = 72 ha)
BENEFICIAR: PRIMĂRIA MUNICIPIULUI BUZĂU
REGIMUL JURIDIC AL PROPRIETĂȚILOR: PROPRIETĂȚI PUBLICE / PRIVATE ALE UAT MUN. BUZĂU ȘI PROPRIETĂȚI PRIVATE ALE PERSOANELOR FIZICE / JURIDICE
ELABORATOR: S.C. ABAGIU GLOBAL SERVICES S.R.L.
DATA: 28.07.2021
DENUMIRE PLANȘĂ: 2. ÎNCADRARE LA NIVELUL PLANULUI URBANISTIC GENERAL / UNITĂȚI TERRITORIALE DE REFERINȚĂ
SCARA: -